



امتحان مادة الاحياء الخاص بالفصل الدراسي الثاني
الصف التاسع
للعام الدراسي 1441/1442 هـ - 2020/2021 م
الدور الثاني

اسم الطالب	
المدرسة	الصف

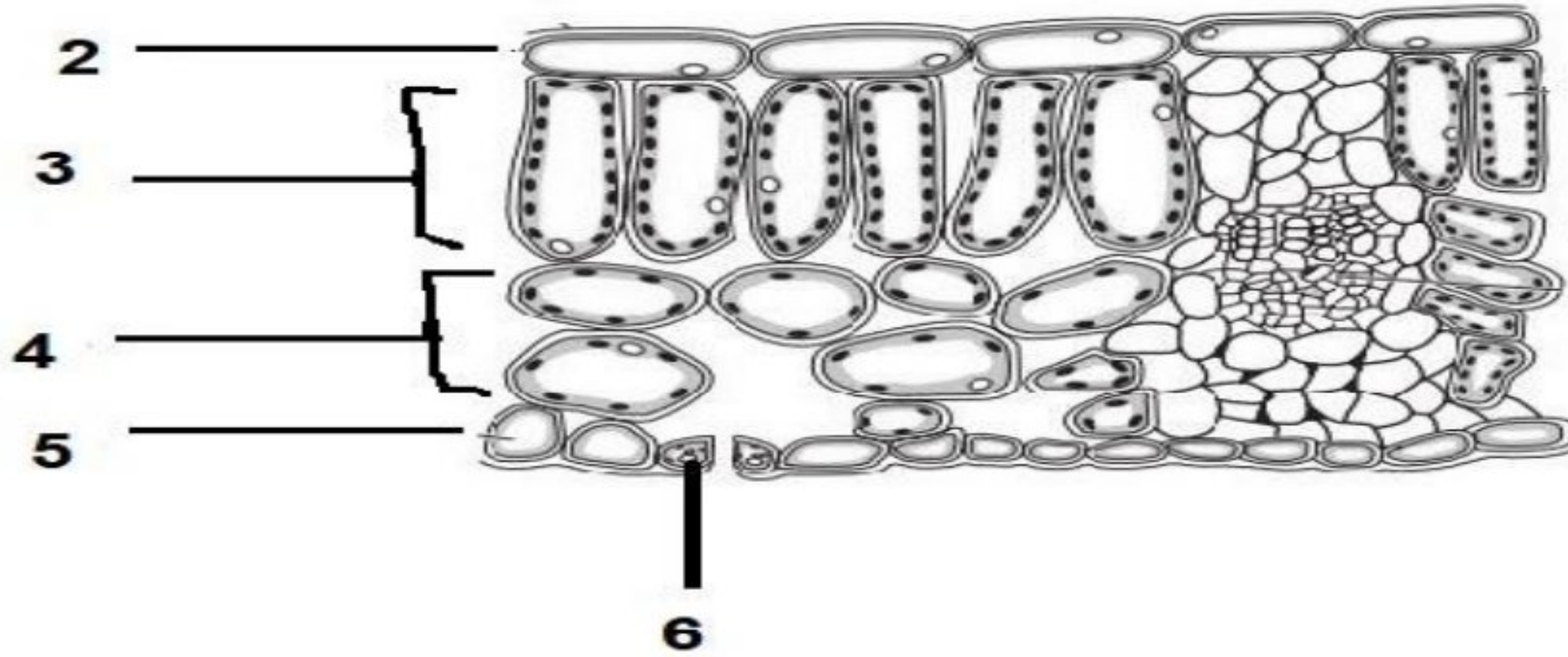
السؤال	الدرجة		التوقيع بالاسم	
	بالأرقام	بالحروف	المصحح الأول	المصحح الثاني
1				
2				
3				
4				
5				
المجموع			جمعه	مراجعة الجمع
المجموع الكلي				

- زمن الامتحان: ساعة ونصف
- الإجابة في دفتر نفسه.
- الدرجة الكلية للامتحان: ()
- عدد صفحات أسئلة الامتحان: ()
- يسمح باستخدام المسطرة والمنقلة.

- أقرأ التعليمات الآتية في البداية:
- أجب عن جميع الأسئلة.
 - وضح كل خطوات حلك في دفتر الأسئلة كلما تطلب ذلك.
 - درجة كل سؤال او جزء من السؤال مكتوبة في اليسار بين الحاصرتين [] .

السؤال الأول:

يوضح الشكل المقابل التركيب الداخلي للورقة.



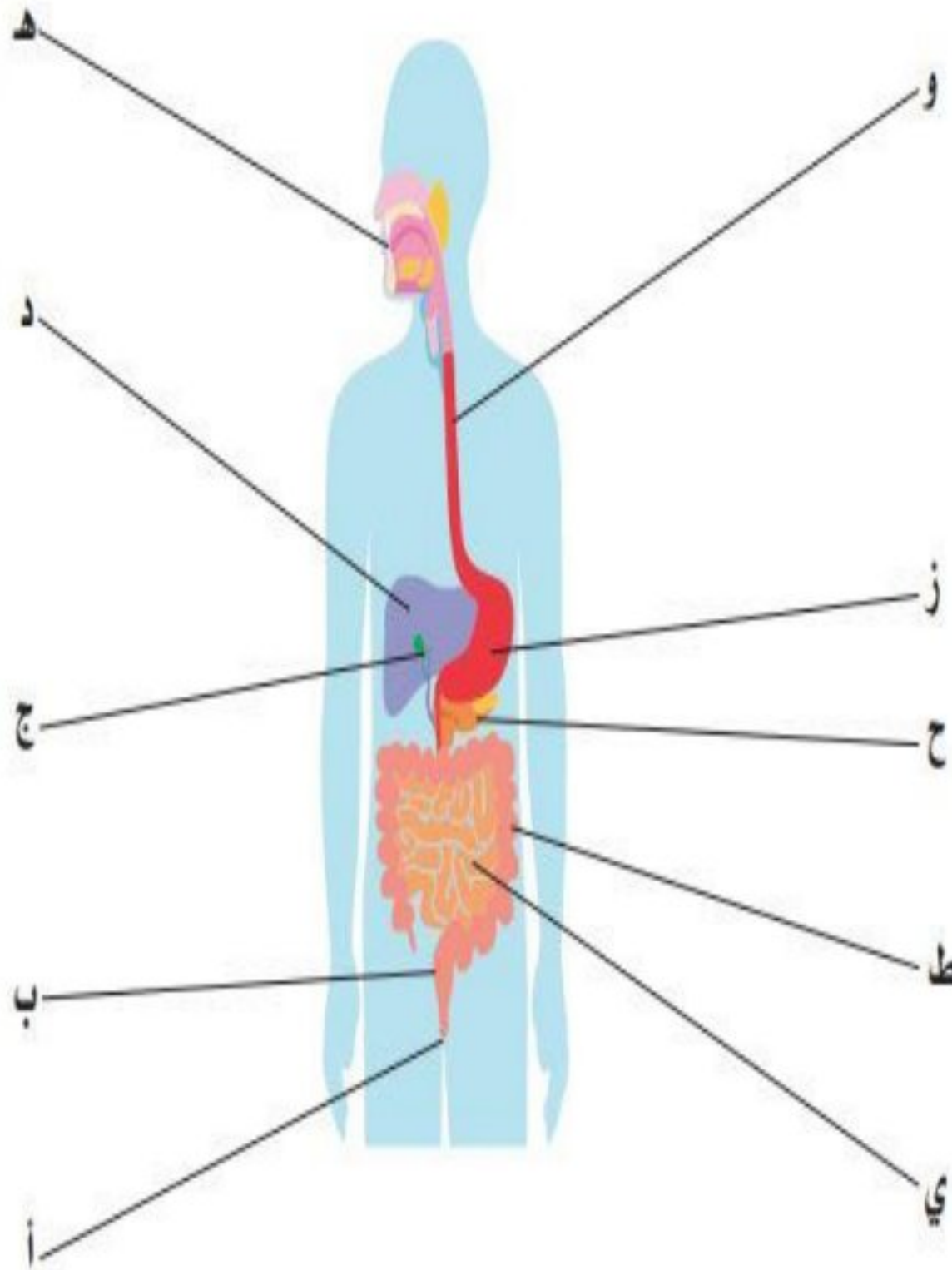
1- اذكر وظيفة الجزء المشار إليه بالرقم (3) ؟

2- وضح أهمية التركيب المشار إليه بالرقم (6) ؟

السؤال الثاني:

يوضح الشكل المقابل الجهاز الهضمي في جسم الإنسان.

1- الرمز الصحيح الذي يشير إلى الجزء الذي يوجد فيه أنزيم الببسين:
(ظل الإجابة الصحيحة)



ط ☐ د ☐ ز ☐ ج ☐

2- وضح دور إنزيم الليباز في هضم الغذاء في الجزء المشار إليه بالرمز (ي)؟

3- يتم تكوين الأحماض الأمينية الناتجة من عملية هضم كيميائي لمادة غذائية اسمها

(.....) أكمل

السؤال الثالث:

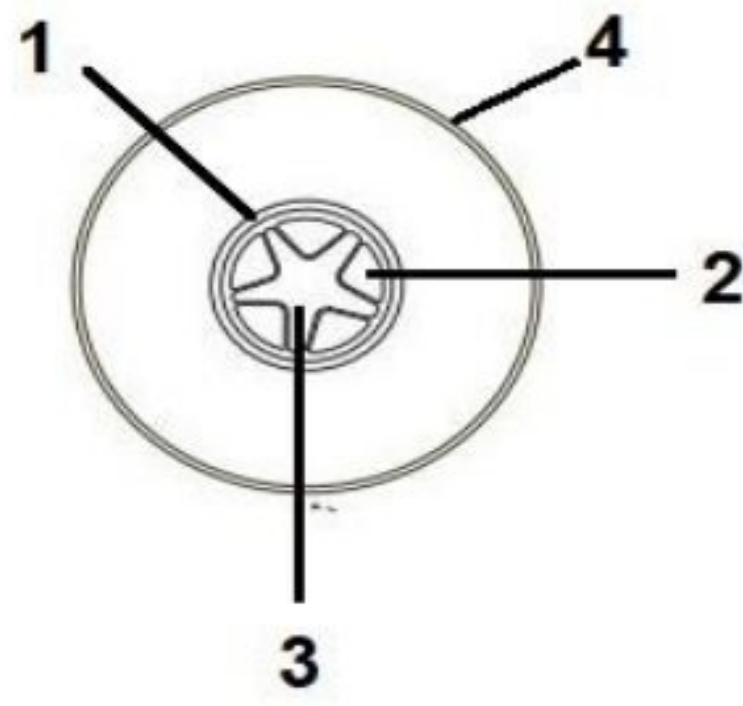
أ- ضع علامة صح أم خطأ أمام كل عبارة تقابلها في الجدول الآتي.

العبارة	صح	خطأ
تتميز أنابيب اللحاء بعدم وجود جدران عرضية .		
تنقل أوعية الخشب الماء والملاح في أجزاء النبات .		
يعتبر النقل في نسيج اللحاء مع قوة الجاذبية الأرضية		

ب- يوضح الشكل المقابل مقطع عرضي في أحد أجزاء النبات.

الرقم الذي يشير إلى نسيج اللحاء في الشكل هو:

(اختر الإجابة الصحيحة)



د - 4

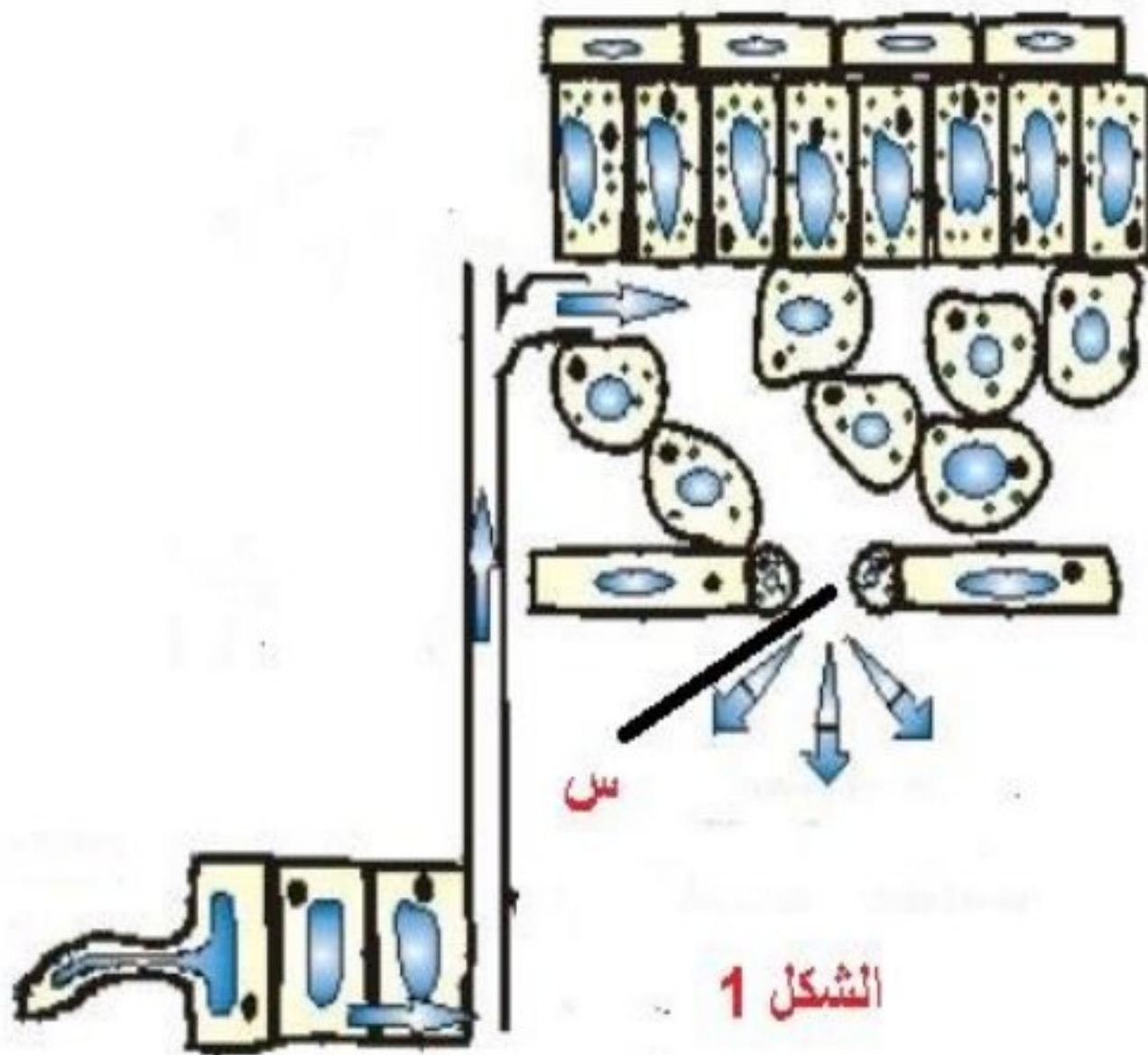
ج - 3

ب - 2

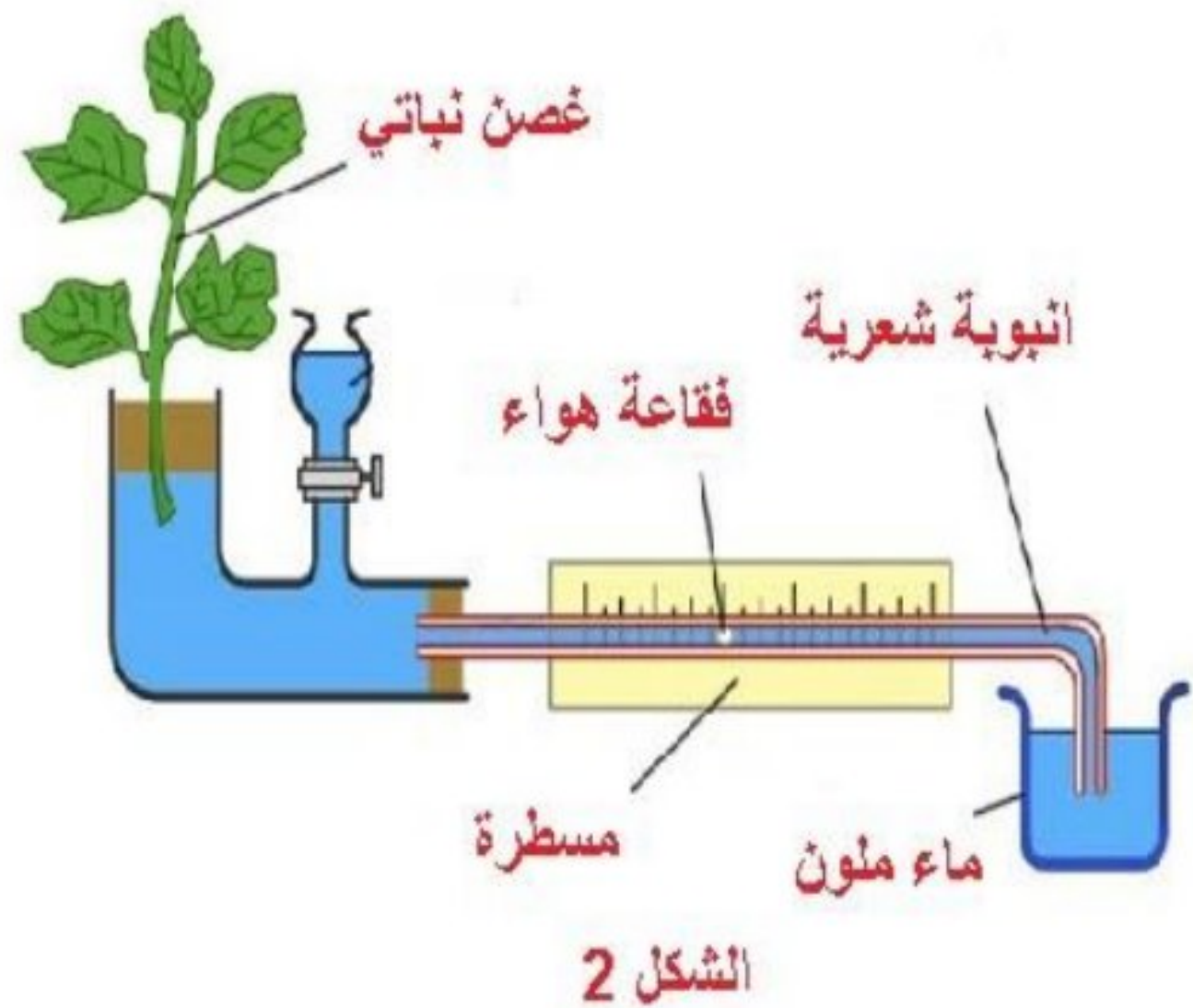
أ - 1

السؤال الرابع:

قام أحد طلاب الصف التاسع بإجراء تجربة للتحقق من حدوث إحدى العمليات الحيوية في النباتات حيث استخدم جهاز لقياس معدل حدوث هذه العملية كما في الشكل (2)، حيث تم استقصاء قياس مسافة تحرك فقاعة الهواء كل خمس دقائق ثم صمم مخططاً لآلية صعود الماء الملون وكيفية حدوث العملية كما في الشكل (1).



الشكل 1



الشكل 2

أ - اذكر اسم العملية الحيوية هو أكمل

ب - العملية تعمل على سحب الماء من الجذر الى الأوراق. ما الطريقة لتحرك واستمرار نقل الماء من التربة الى الشعيرات الجذرية الشكل (1)؟

ج - الأنبوبة الشعرية تشابه عملها أحد أنسجة النقل في النبات وضح ذلك ؟

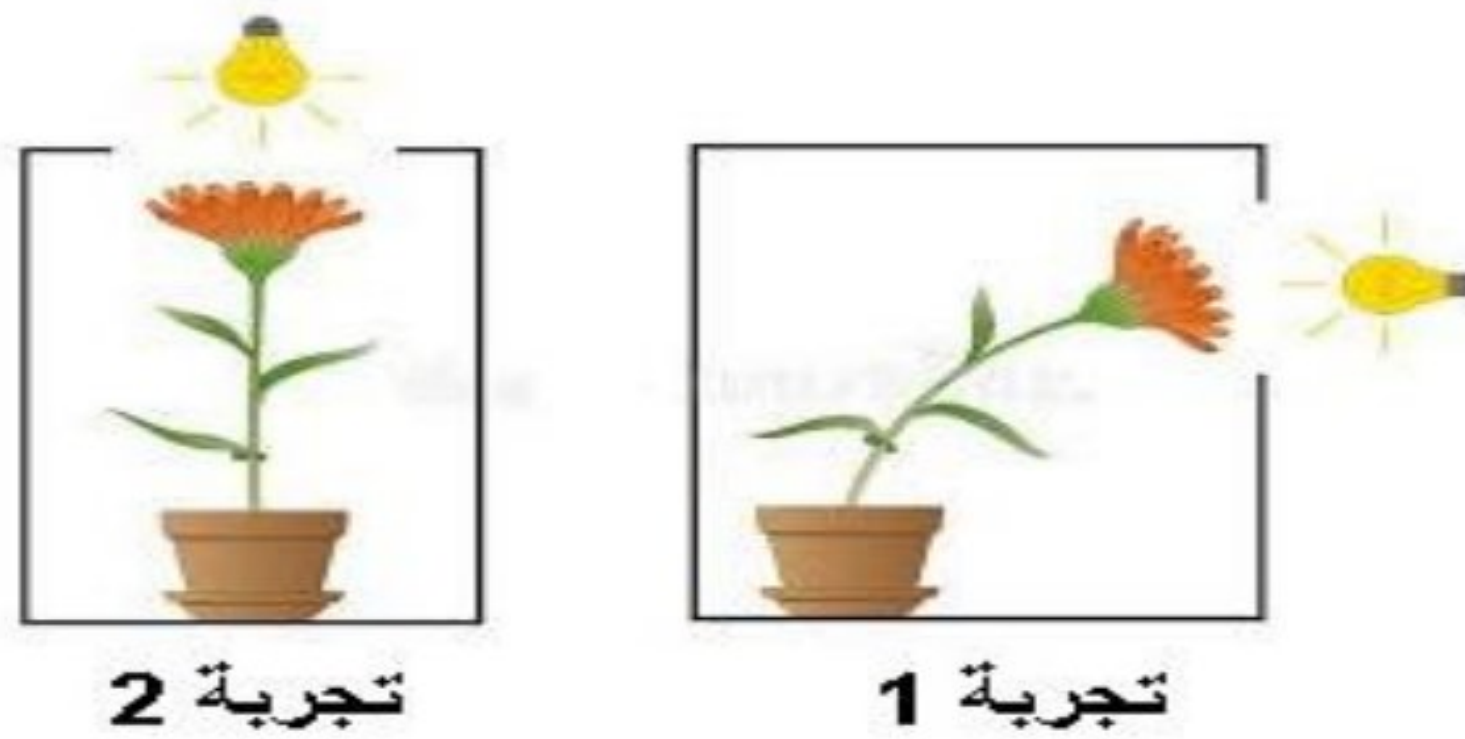
د - وضح أهمية تكون فقاعة الهواء في الجهاز الموضح في الشكل (2)؟

هـ - تنبأ بما يحدث للعملية الحيوية إذا تم وضع مادة الفازلين في أوراق النبات؟
تزيد أم تنقص

فسر إجابتك؟

السؤال الخامس :

قام طلاب الصف التاسع بإجراء تجربة الكشف عن استجابة النباتات في التجريبتين (1) و (2) كما في الشكل الآتي للمنبهات في البيئة. حيث إنهم تركوا التجريبتين لمدة أسبوعين ادرس الشكلين جيدا ثم أجب عن الأسئلة الآتية:



أ - عرف المقصود بالانتحاء الأرضي؟

ب - لماذا تحتاج الجذور الى النمو باتجاه الأسفل؟

ج - تنبأ بنوع المنبه الذي يسبب نمو الأوراق إلى أعلى ؟

انتهت الأسئلة مع تمنياتنا لكم بالتوفيق والنجاح